

Dimensioni max porta (L X H)

3 x 2,7 m - 4 x 3 m

Peso max porta

10 Kg/mq

Frequenza d'utilizzo

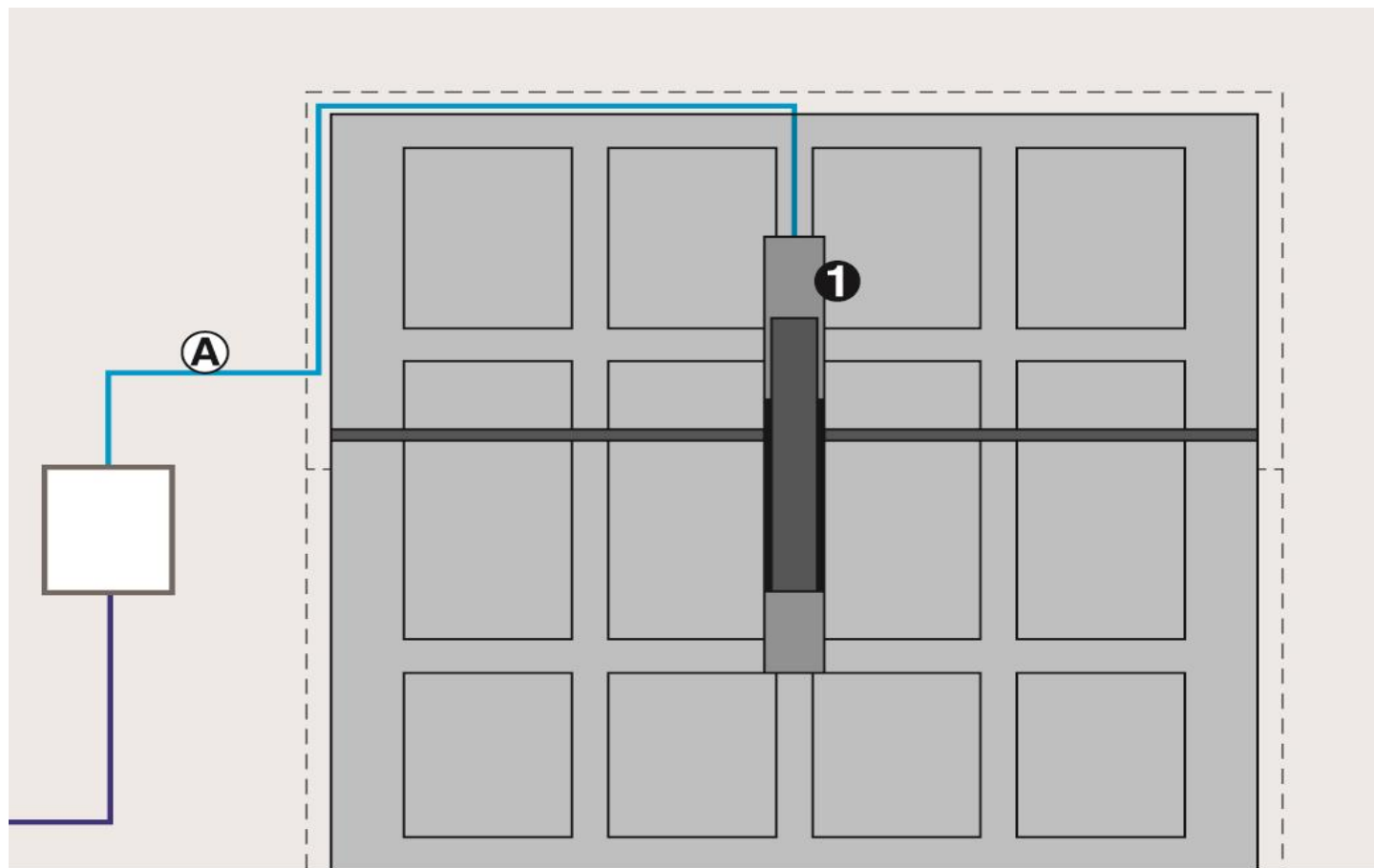
S3 - 30%

Attuatore elettromeccanico 230V

- Ideali per garage ad utilizzo domestico con porte basculanti fino a 3 m di larghezza
- Versione Master/Slave per larghezza fino a 4 m
- Sicurezza antischiacciamento garantito da un dispositivo elettronico di regolazione della coppia motrice e da ENCODER incorporato
- Irreversibile
- Sblocco interno e predisposizione per sblocco esterno con chiave personalizzata
- Predisposizione per l'assemblaggio dell'attuatore con motore in basso o in alto
- Finecorsa microswitch integrati per maggior frequenza di utilizzo.



ESEMPIO D'INSTALLAZIONE



B Tubazioni potenza (230V)

■ cavo 2x1,5 mm²+T

Rif	Q.tà	Descrizione materiale
1	1	Attuatore elettromeccanico 550 ITT con apparecchiatura elettronica ed encoder incorporati
1	1	Longherone di fissaggio lunghezza 1,5 m
2	1	Confezioni con due bracci telescopici curvi
3	1	Coppia tubi di trasmissione (lung. 1,5 m), con supporti laterali, per installaz. con un operatore centrale
4	1	Sblocco esterno con chiavi personalizzate dal n. 1 al n. 50
4	1	Ricevente ad innesto 1 canale RP 433 SLH
1	1	Trasmittente 2 canali XT2 433 SLH LR